

TRAVAUX DE RENOUVELLEMENT DU RÉSEAU D'EAU POTABLE

Rues de la Fontaine, du Château, du Commerce, de
l'Eglise, Jean Perrier et Passage de la Voûte

GEX

➔ Maîtrise d'ouvrage : Régie des Eaux Gessiennes (St GENIS POUILLY - 01).
Responsable pour lequel l'ouvrage est construit.



➔ Autres acteurs : Commune de GEX, Pays de Gex Agglomération,
riverains, usagers de la route.



➔ Maîtrise d'Œuvre : Profils Etudes (Agence d'ANNECY - 74).
Conception et direction de l'exécution des travaux.



➔ Entreprise de travaux publics : SOGEA (Agence ANNEMASSE- 74 & RAMPA TP Site de ST-JEAN-DE GONVILLE - 01).
Étude d'exécution et réalisation des travaux.

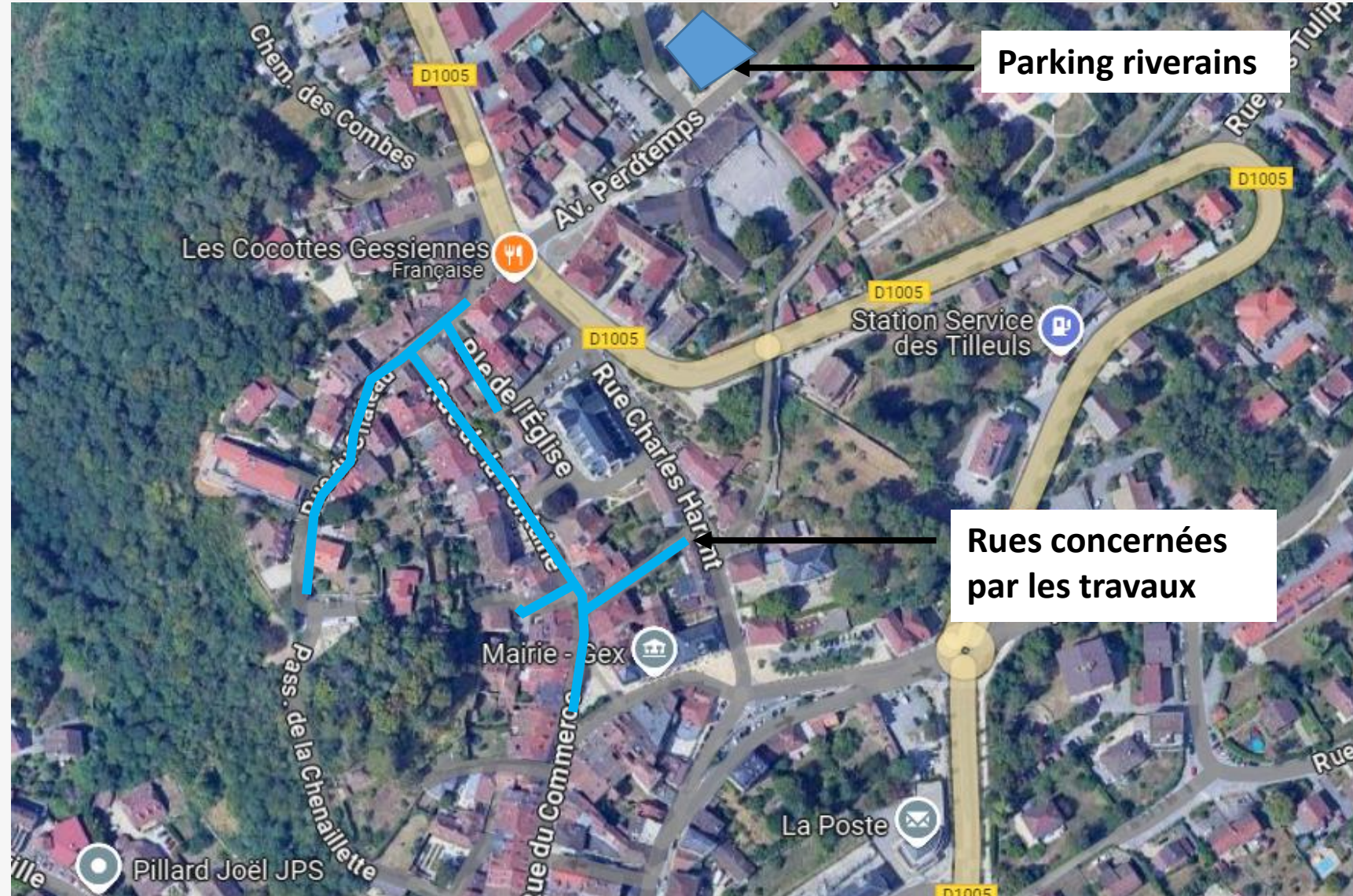


➔ Coordinateur SPS : Veritas (LA MOTTE SERVOLEX 73)
Prévention des risques et de tout accident sur le chantier.

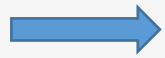


Localisation des travaux

- Pose d'une nouvelle canalisation d'eau potable
- Renouvellement de 65 branchements d'eau potable



Objet des travaux



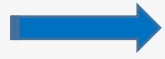
Pose d'une canalisation en fonte

- 240 ml en DN 150 mm sur les rues de la Fontaine et du Commerce profondeur moyenne de 1,10m
- 80 ml en DN 60 mm sur la ruelle de l'Eglise et passage de la Voute
- 190 mL en DN 100 mm sur les rues du Château et Jean Perrier

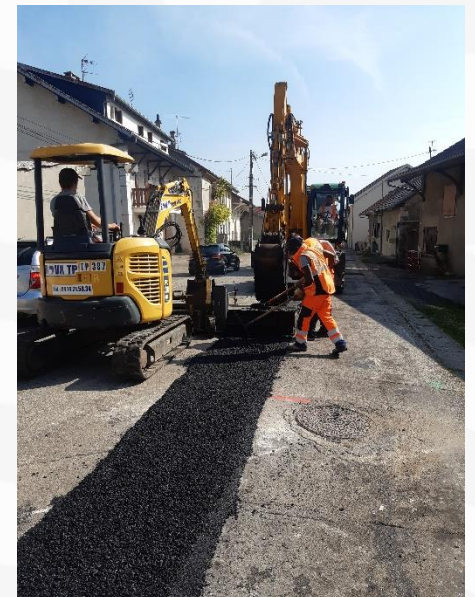
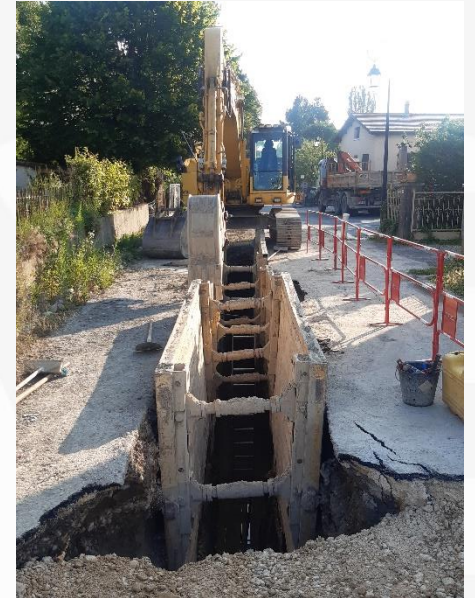
Reprise des branchements existants sur le nouveau réseau (65 branchements et 3 poteaux d'incendie)



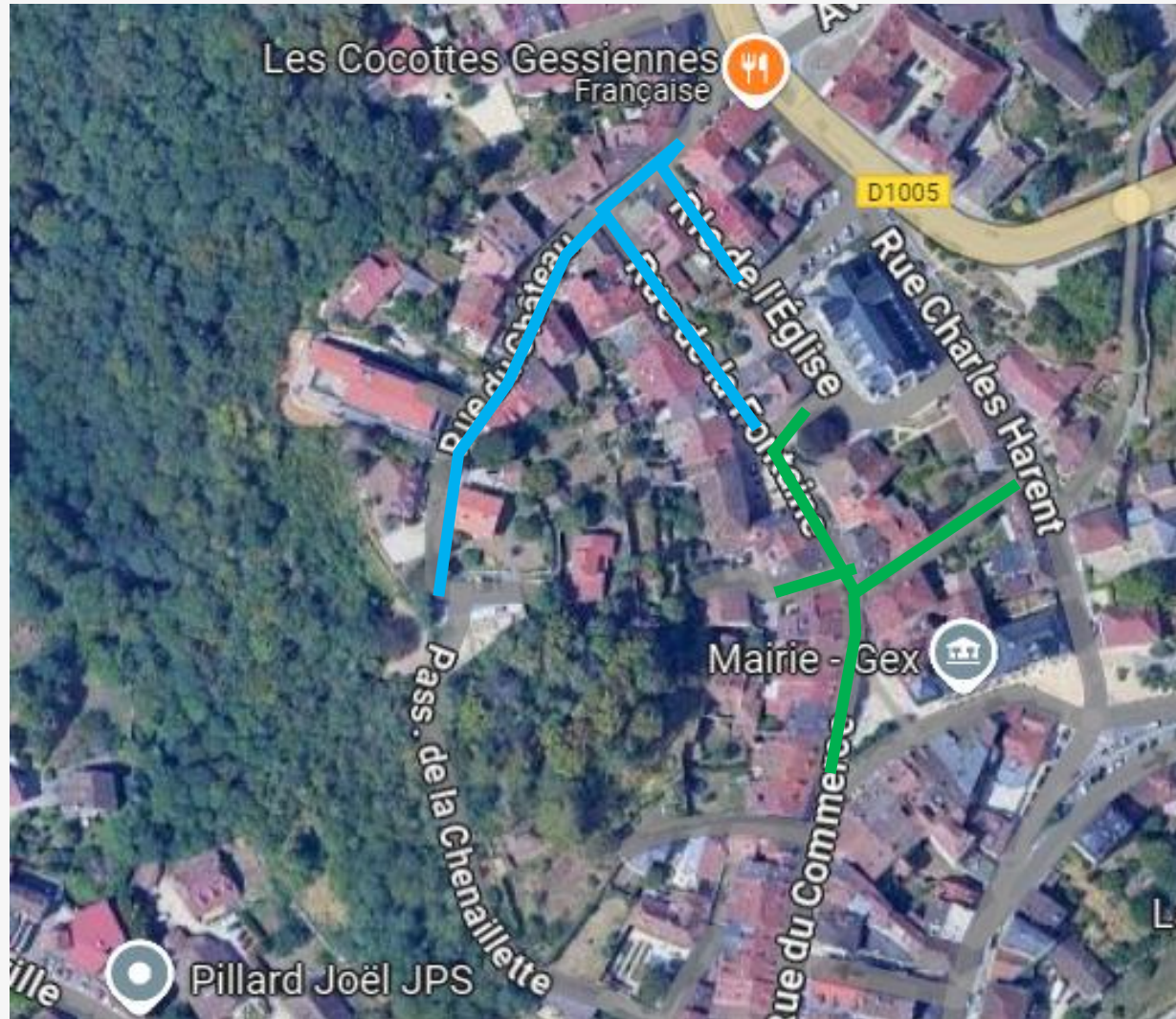
Budget : 850 000 € HT



Durée : 7 mois à partir de début janvier 2025



DEBUT JANVIER => FIN AVRIL 2025



Route barrée en semaine
Du lundi 7h00 au vendredi 13h

Interdiction de stationner et de circuler sur les
rues concernées par les travaux (en bleu)

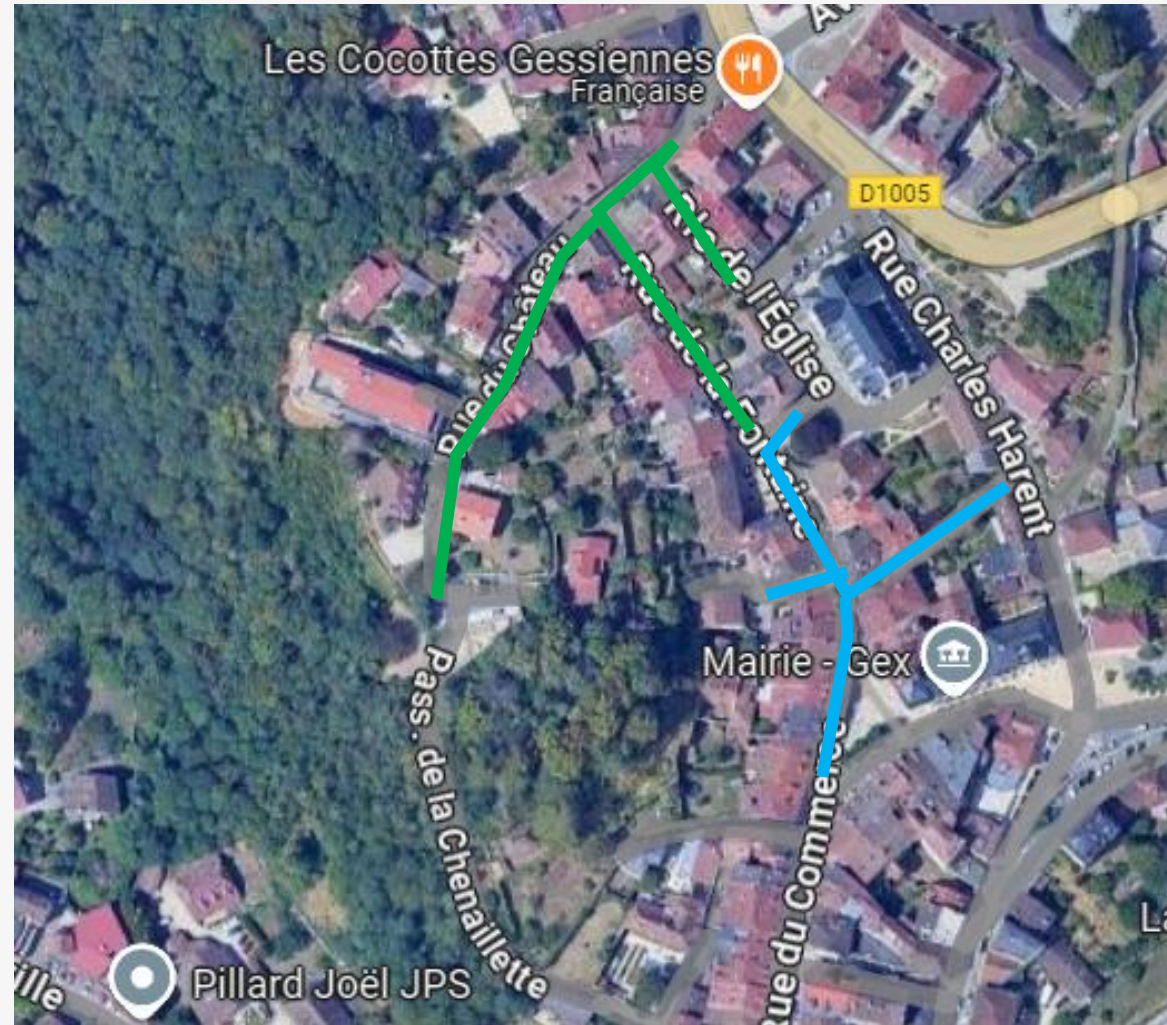
Sauf urgences ou cas particuliers (voir chef de
chantier sur place)

Rétablissement de la circulation le weekend

Maintien des accès depuis la rue Charles Harent

- parking de l'Eglise
- Rue Jean Perrier

FIN AVRIL => FIN JUILLET 2025



Route barrée en semaine
Du lundi 7h00 au vendredi 13h

Interdiction de stationner et de circuler sur les rues concernées par les travaux (en bleu)

Sauf urgences ou cas particuliers (voir chef de chantier sur place)

Rétablissement de la circulation le weekend

Maintien des accès rues du Château, Eglise et partie Haute Fontaine

Déviation durant la phase 2: fin avril à fin juillet 2025

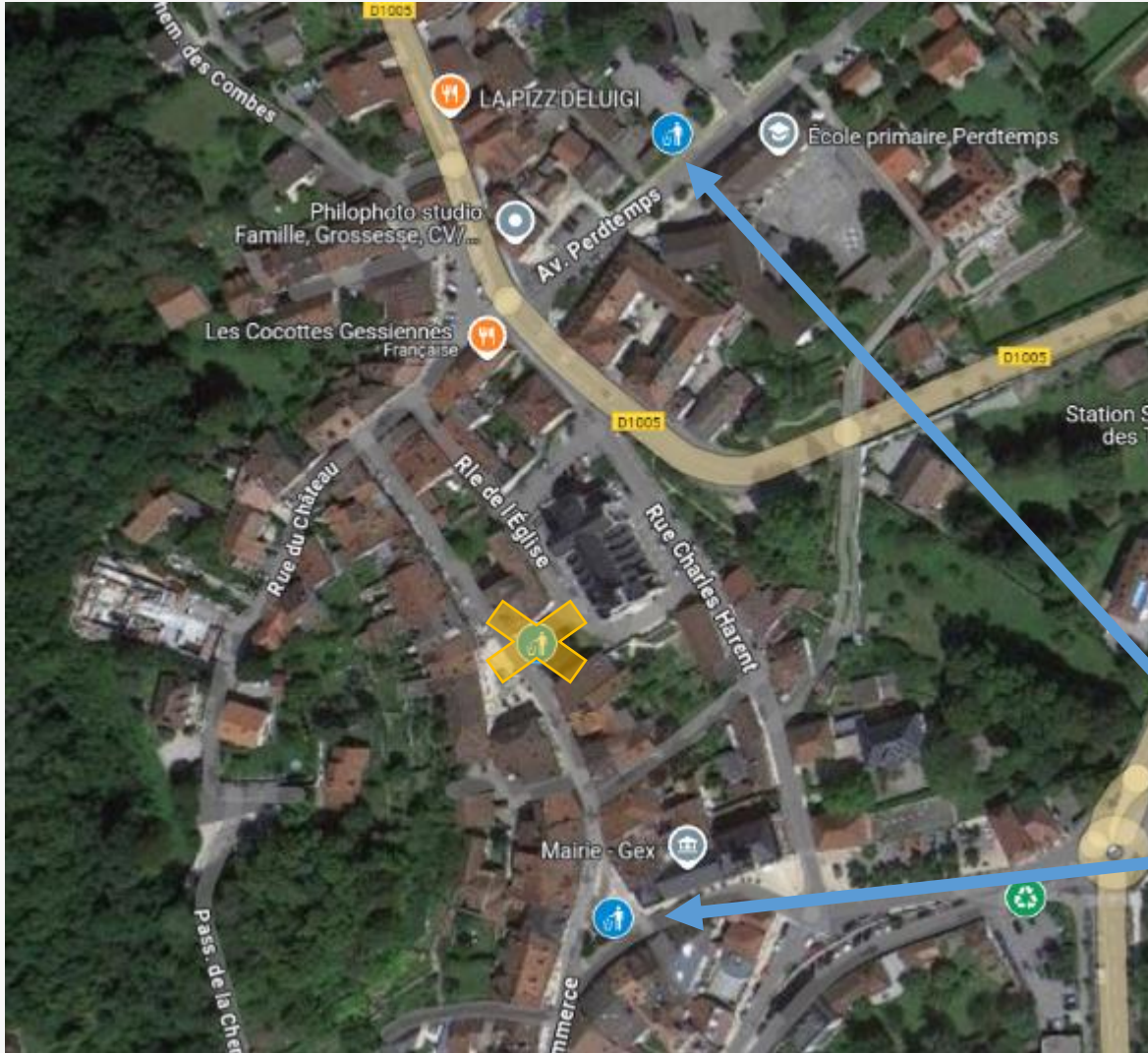


En semaine, du lundi 7h00 au
vendredi 13h00

Maintien des accès classiques
à la rue du Château
à la ruelle de l'Eglise
Au haut de la rue de la Fontaine

En cours de réflexion :
Sortie aménagée sur la rue
Charles Harent via le parking
de l'Eglise

Collecte des ordures ménagères et du tri (papier, carton, plastique)



Pendant toute la durée du chantier

Suppression du point de collecte situé à l'intersection de la ruelle de l'Eglise et rue de la Fontaine

Accès à tous les autres points apports volontaires (PAV) de la commune de GEX

Les PAV les plus proches
Avenue Perdtemps
Place de l'Appétit

Merci de votre attention



Régie des
Eaux
Gessiennes



GESSIENNES